

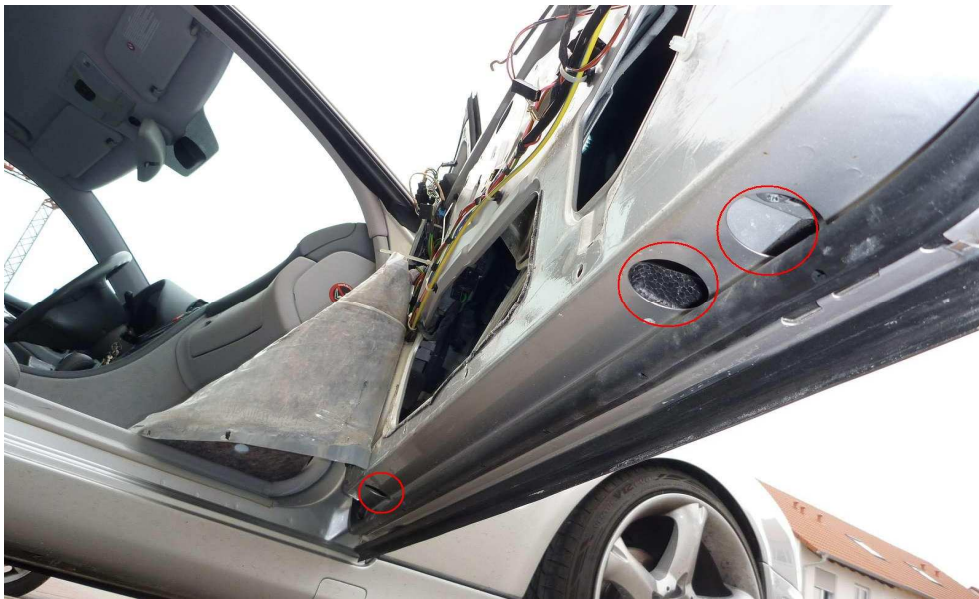
Anleitung für Seitenscheibe zu Justiereneinstellen beim CLK Coupe

Nach langem durchforsten des Netzes nach einer Anleitung um dieses zu beheben ohne Erfolg, habe ich nun mich ans Werk gemacht um das Problem zu lösen und möchte meine Erfahrungen mit Euch teilen.

Vorab die Seitenverkleidung muss nicht ab, man kommt an sämtliche Schrauben auch so dran.

Die Seitenscheibe sollte heruntergefahren werden da man sonst nicht an die unteren Schrauben drankommt.

An der Unterseite der Tür sind 3 Stopfen (Bild1), wenn man diese entfernt kommt man an 3 Schrauben dran die folgende Funktionen haben:



-Die vordere regelt den unteren Anschlag der Scheibe im vorderen Bereich wenn sie ganz heruntergefahren wird.(Bild2)



-Die mittlere regelt den unteren Anschlag der Scheibe im hinteren Bereich wenn sie ganz heruntergefahren wird.(Bild2)

-Die hintere justiert die Schiene der Scheibenführung im unteren Bereich.(Bild3+4)



-Die wichtigste Schraube zum einstellen befindet sich hinter der Chromabdeckung oben(wird mit 3 kleinen schrauben demontiert) und der darunter liegenden Gummidichtung die man einfach zur Seite klappen kann. Mit dieser justiert man die Schiene der Scheibenführung im oberen Bereich.(Bild5)



Dank geht an den FAQ Ersteller [ywholic](#)

PDF erstellt von diabelo